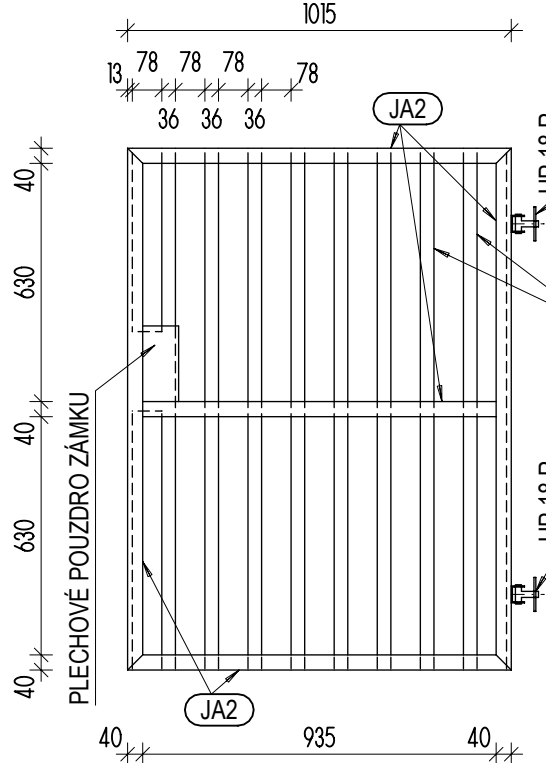
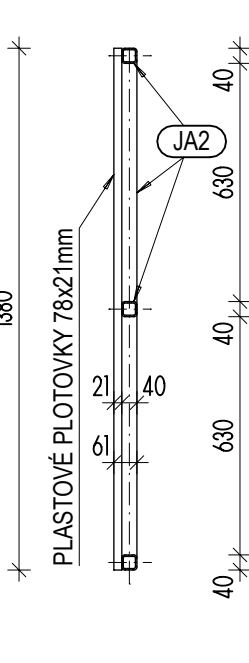


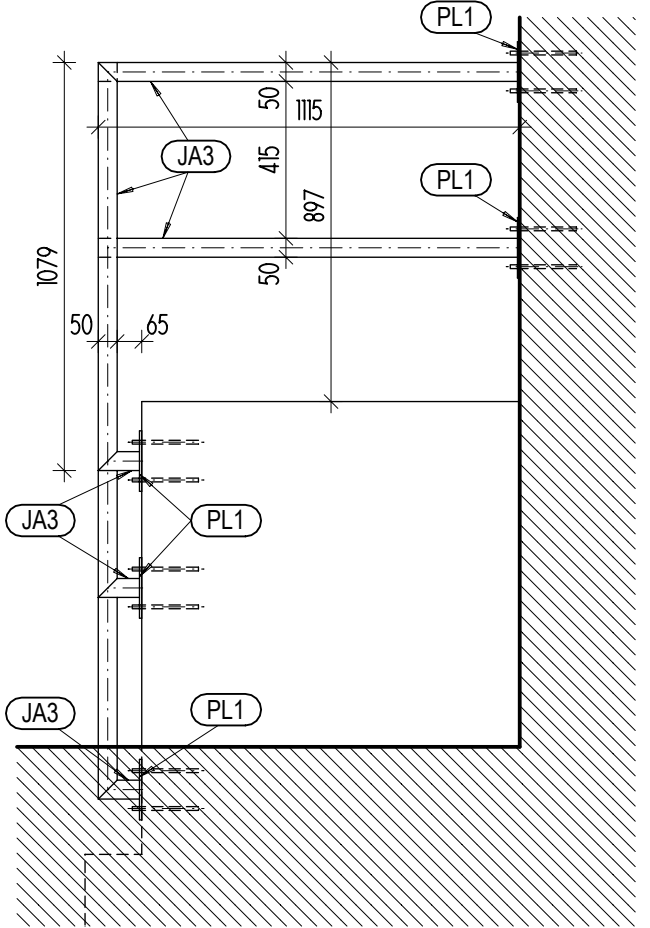
BRANKA (B1)
POHLED ZE ZAHRADY RD



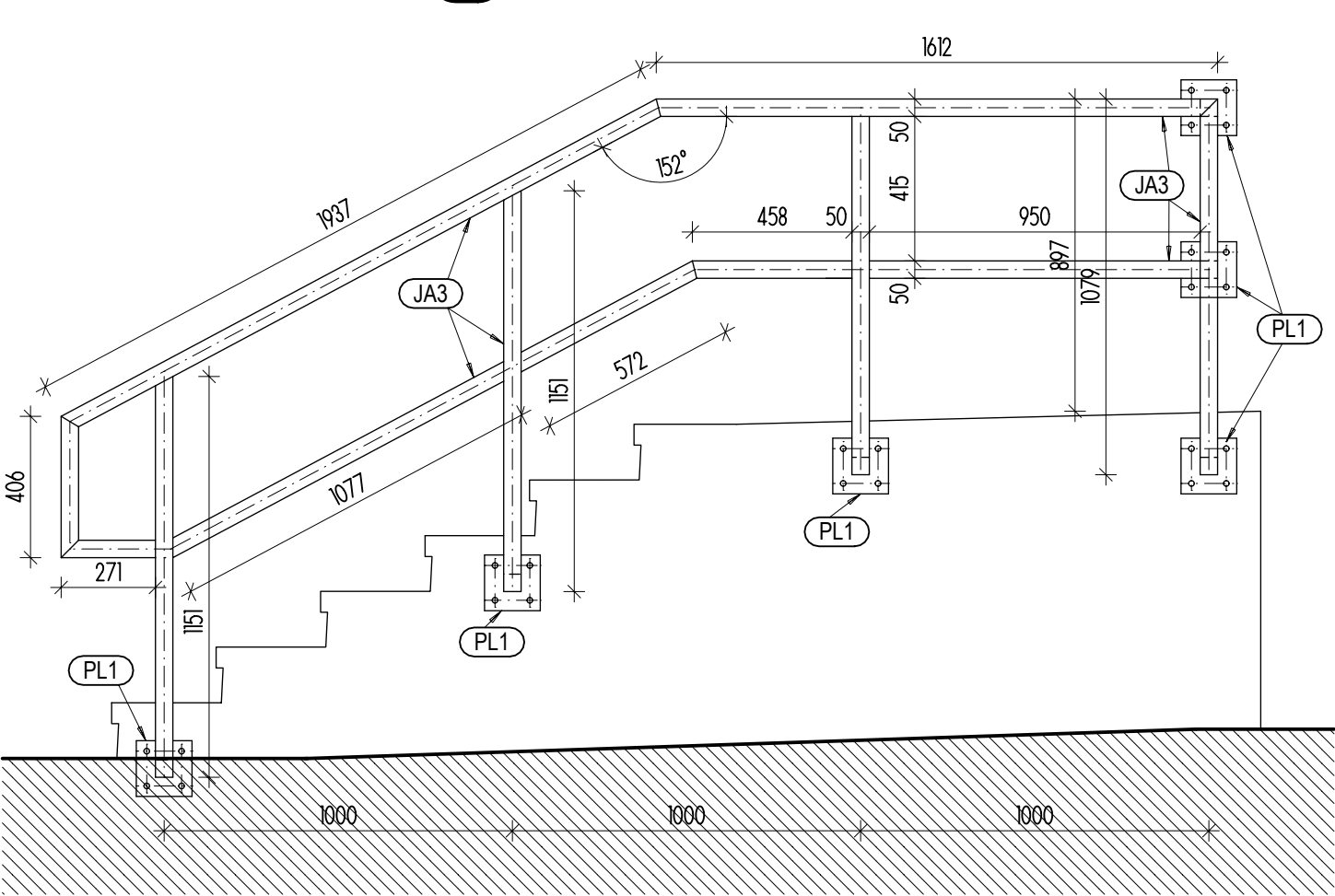
SVISLÝ ŘEZ
BRANKOU
(B1), (B2)



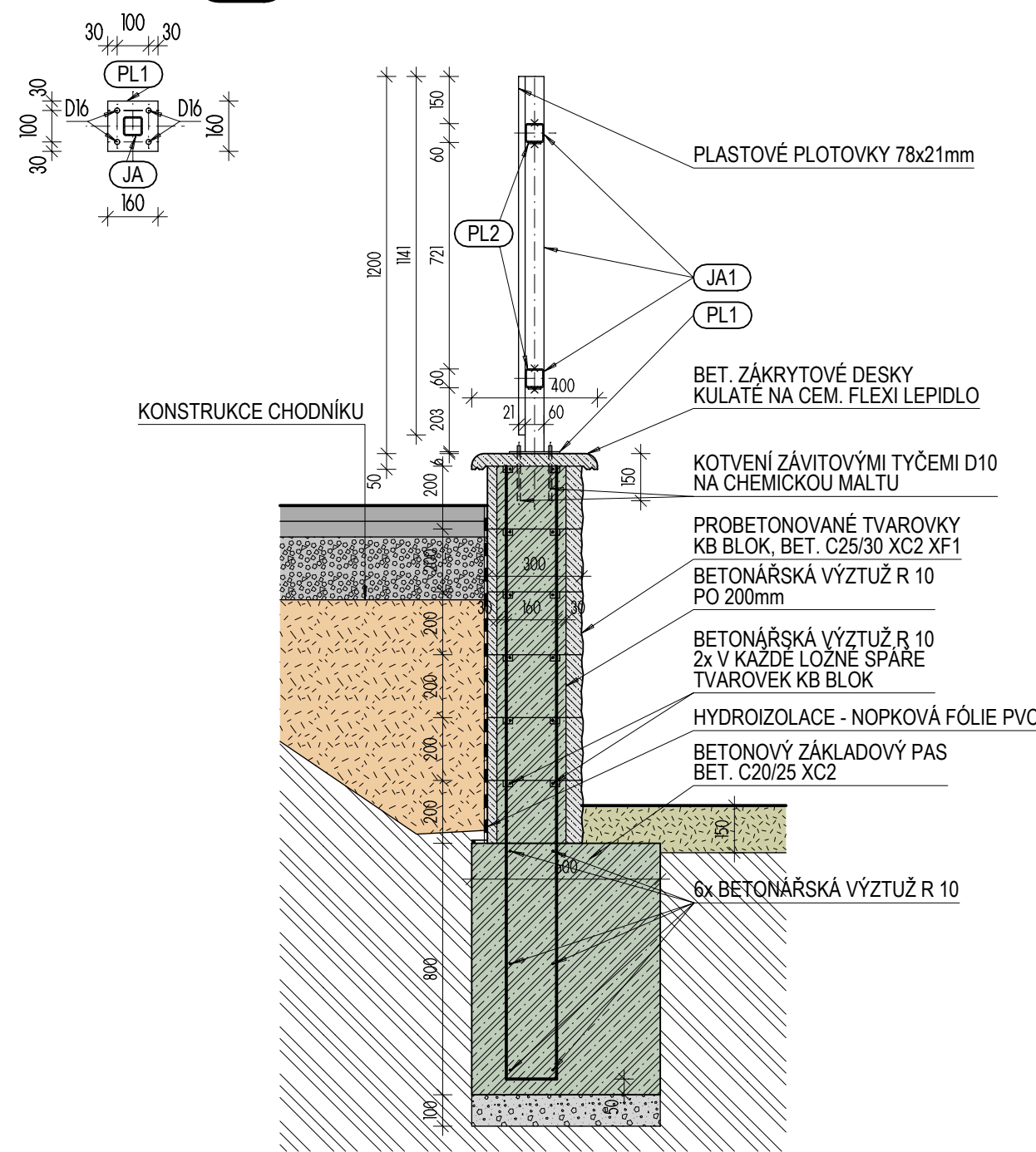
ZÁBRADLÍ SCHODIŠTĚ (Z)
BOČNÍ POHLED



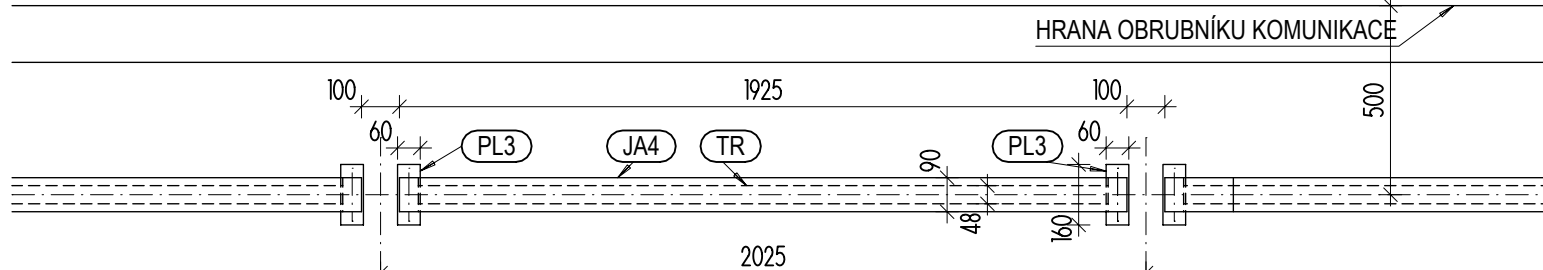
ZÁBRADLÍ SCHODIŠTĚ (Z) POHLED OD RD



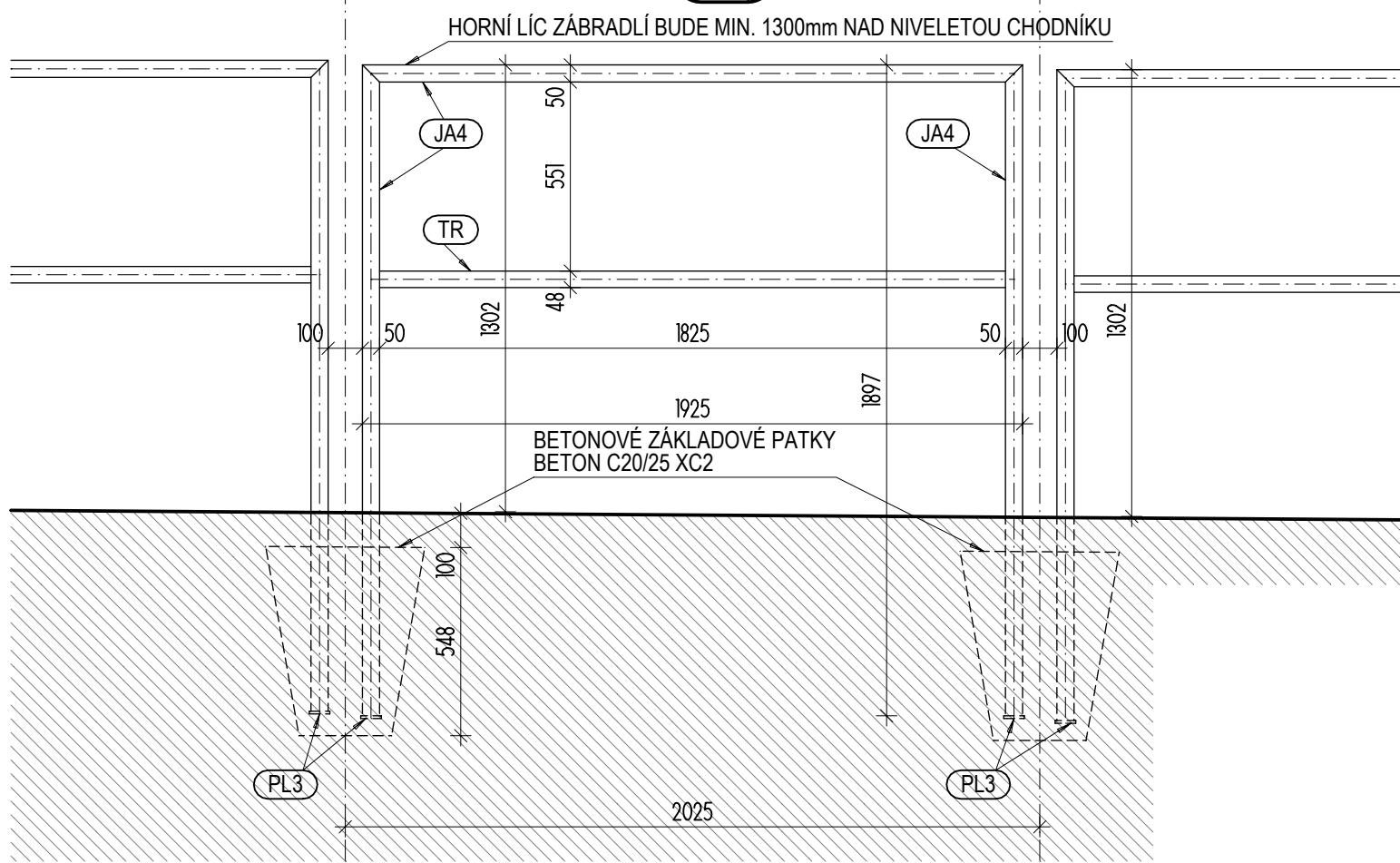
KOTEVNÍ PLECH (KP) 24ks SVISLÝ ŘEZ A - A



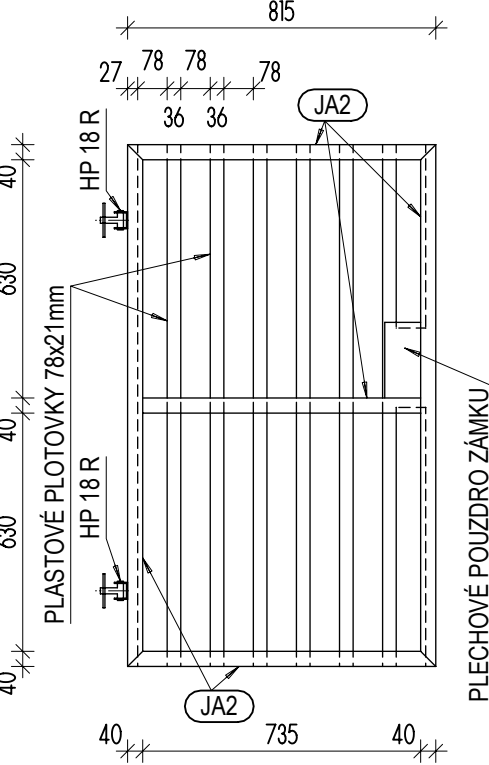
OCHRANNÉ ZÁBRADLÍ KOMUNIKACE (ZK) POHLED SHORA (8ks)



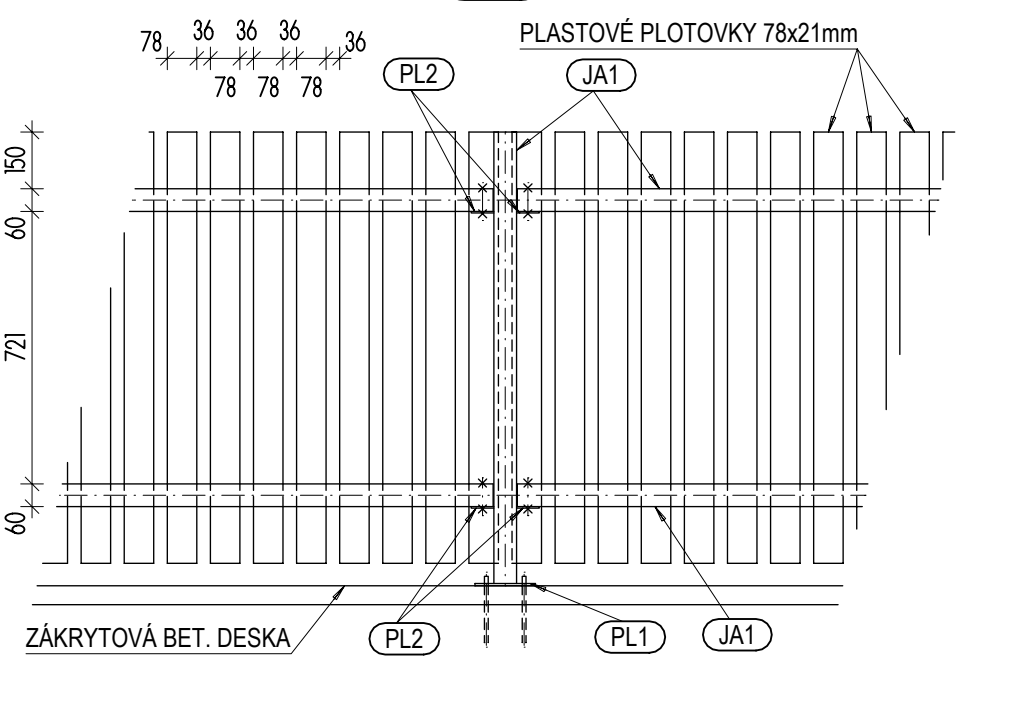
OCHRANNÉ ZÁBRADLÍ KOMUNIKACE (ZK) ČELNÍ POHLED (8ks)



BRANKA (B2)
POHLED ZE ZAHRADY RD



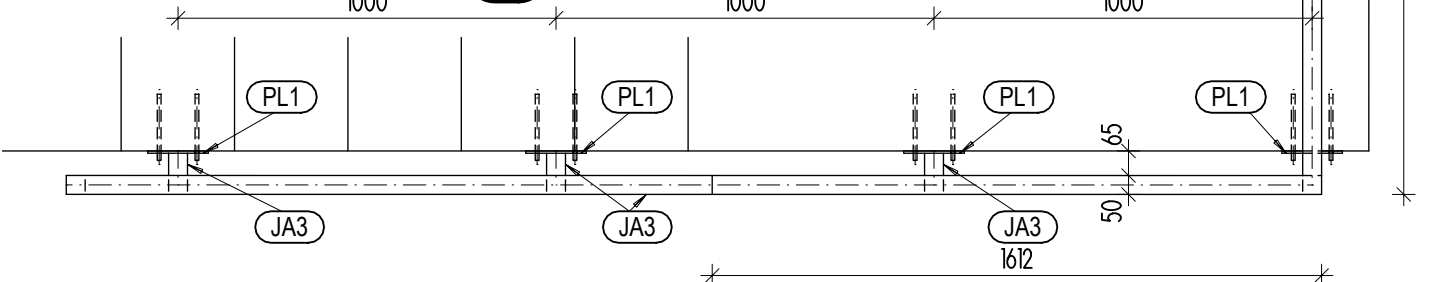
OPLOCENÍ (OP) POHLED ZE ZAHRADY RD



VÝPIS MATERIÁLU PRO Z1 - Z10

ODKAZ	PROFIL	mj.	kg/mj	CELKEM mj	CELKEM kg
JA1	OC. PROFIL JÁKL ČTVERCOVÝ 60x60x3mm	bm	5,343	72,10	358,23
JA2	OC. PROFIL JÁKL ČTVERCOVÝ 40x40x3mm	bm	3,404	10,85	36,93
JA3	OC. PROFIL JÁKL ČTVERCOVÝ 50x50x4mm	bm	4,383	14,26	62,50
JA4	OC. PROFIL JÁKL OBDÉLNÍKOVÝ 90x50x4mm	bm	7,732	45,60	352,58
TR	OC. TRUBKA BEZEŠVÁ HLADKÁ KRUHOVÁ 48,3x3,2mm	bm	3,56	14,56	51,83
PL1	OC. PLECH TL. 6mm	m²	47,00	0,61	28,67
PL1	OC. PLECH TL. 4mm	m²	32,8	0,34	11,15
	ZÁVITOVÁ TYČ D10mm	bm	0,888	17,28	15,34
	OCELOVÉ PANTY HP 18 R	ks		4	
CELKEM kg					917,23

ZÁBRADLÍ SCHODIŠTĚ (Z) POHLED SHORA



POZNÁMKY:

- KOTVENÍ PŘÍRUBOVÝCH PLECHŮ DO NAVAZUJÍCÍCH SVISLÝCH BETONOVÝCH KONSTRUKCÍ BUDE PROVEDENO POMOCÍ ZÁVITOVÝCH TYČÍ D10mm DO PŘEDVRTANÝCH OTVORŮ CHEMICKOU MALTOU NA HLOUBKU 150mm.
- SVAŘOVANÉ SPOJE OK BUDOU PROVEDENY KOUTOVÝMI SVARÝ 4mm VŠECHNY VOLNÉ KONCE JEDNOTLIVÝCH PRVKŮ BUDOU ZAVÍČKOVÁNY OC. PLECHEM TL 2,0mm
- VŠECHNY ČÁSTI ZÁMEČNICKÝCH KONSTRUKCÍ BUDOU POVRCHOVĚ UPRAVENY ŽÁROVÝM POZINKOVÁNÍM. PO TÉTO ÚPRAVĚ JIŽ NEBUDOU UPRAVOVÁNY ROZMĚRY A TVAR ZÁMEČNICKÝCH KONSTRUKCÍ, ANI NEBUDOU VRTÁNY DALŠÍ OTVORY.
- SOUČÁSTÍ TOHOTO VÝKRESU ANI DALŠÍCH PŘÍLOH PD NENÍ VÝKAZ SPOJOVACÍHO MATERIÁLU (MATKY, PODLOŽKY, ŠROUBY)
- PŘED ZAHÁJENÍM VÝROBY BUDE ZHOTOVITELEM ZÁMEČNICKÝCH KONSTRUKCÍ ZAJIŠTĚNA VÝROBNÍ DOKUMENTACE
- PŘED ZAHÁJENÍM VÝROBY ZÁMEČNICKÝCH KONSTRUKCÍ, BUDE VÝROBCEM PROVEDENO ZAMĚŘENÍ SKUTEČNÝCH ROZMĚRŮ STAVEBNÍCH KONSTRUKCÍ. VÝROBNÍ ROZMĚRY ZÁMEČNICKÝCH KONSTRUKCÍ, BUDOU PŘÍPADNĚ UPRAVENY

LEGENDA KONSTRUKCÍ

- MONOLITICKÝ ŽELEZOBETON
- BETONOVÉ TVAROVKY KB BLOK
- HYDROIZOLACE OZ NOPKOVÁ FÓLIE PVC
- ŠTĚRKOPÍSKOVÝ PODSYP
- HUTNĚNÝ ZEMINOVÝ ZÁSYP
- ORNICE A ZATRAVNĚNÍ
- ROSTLÝ TERÉN

VÝŠKOVÝ SYSTÉM Bpv, SOUŘADNICOVÝ JTSK

473 01 Okrouhlá, Okrouhlá 70 tel.: +420 603 192 266 email: knakal.jiri@gmail.com		HP KONTROLOVAL ING. ARCH. JIŘÍ KŇÁKAL
KŇÁKAL INŽENÝRING PROJEKTY		VYPRACOVAL ING. ARCH. JIŘÍ KŇÁKAL
OBJEDNATEL MĚSTO RUMBURK, tř. 9. května, 1366/48, 408 01 Rumburk		
NÁZEV ZAKÁZKY KOMUNIKACE PRO PĚŠÍ A CYKLISTY PRŮMYSLOVÁ ZÓNA, RUMBURK 2		
STAVEBNÍ OBJEKT / ČÁST D. ASŘ SO 201 ZÁRUBNÍ ŽÍDKA VČ. OCHRANNÉHO ZÁBRADLÍ		
STUPEŇ DPS	DATA 04/2023	MĚŘÍTKO 1 : 20
VÝKRES S.2016.8.11	ČÍSLO VÝKRESU D.1.1.b)03	